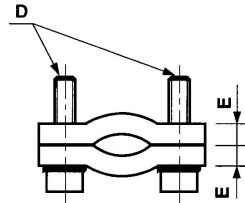
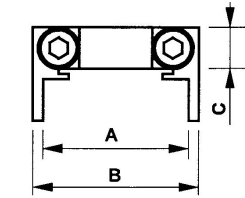


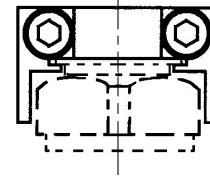
MODULE D'AMARRAGE pour ADL

Clamping module for ADL

| ADL | | Capacité d'amarrage Cable diameter | | Vis Screw D | Pour 6 Pans For 6 x flats A | Encombrement Dimensions | | |
|-----|-----------|---------------------------------------|------|-------------------|-----------------------------------|----------------------------|------|------|
| N° | ISO / NPT | mini | maxi | | | B | C | E |
| 5 | 20 / ½" | 3,00 | 8,00 | CS M4-20 | 28/29 | 34 | 9 | 3 |
| | | 6,50 | 13,0 | | | | | 4,5 |
| | | 10,5 | 17,0 | | | | | 8 |
| 6 | 20 / ¾" | 3,00 | 8,00 | CS M5-25 | 32 | 42 | 10,5 | 2,5 |
| | | 7,00 | 15,0 | | | | | 4,2 |
| | | 13,0 | 21,0 | | | | | 9 |
| 7 | 25 / 1" | 11,0 | 20,0 | CS M5-25 | 40/41 | 51 | 10,5 | 5 |
| | | 18,0 | 27,5 | | | | | 10,5 |
| 8 | 32 / 1" ¼ | 16,0 | 27,5 | CHc M6-30 | 52 | 65 | 12 | 7 |
| | | 23,5 | 33,5 | | | | | 12 |
| 9 | 40 / 1" ½ | 22,0 | 33,0 | CHc M6-35 | 57 | 65 | 12 | 8 |
| | | 29,0 | 40,5 | | | | | 13 |
| 10 | 50 / 2" | 30,0 | 44,0 | CHc M6-35 | 72 | 78 | 12 | 16,2 |
| | | 40,0 | 53,0 | CHc M6-40 | | | | 20 |
| 11 | 63 / 2" ½ | 40,0 | 57,0 | CHc M8-50 | 88 | 92 | 15 | 17,7 |
| | | 51,0 | 66,0 | | | | | 16,2 |
| 12 | 75 / 3" | 56,0 | 68,0 | CHc M10-55 | 104 | 118 | 18 | 16,2 |
| | | 64,0 | 78,0 | | | | | 17,7 |



vis et rondelles de blocage en acier inoxydable
Screw and clamping taps : stainless steel



COMPOSANTS EExe II, EExd IIC

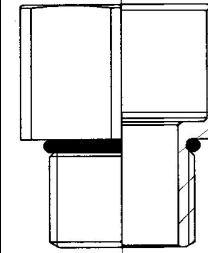
Component EExe II, EExd IIC

Attestation 98 ATEX 0001 U

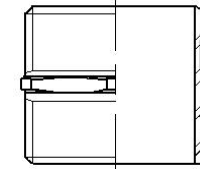
Certificate 98 ATEX 0001 U



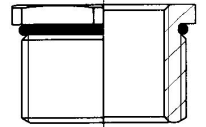
Amplificateur
Adaptor



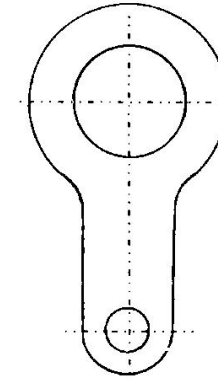
Union
Union



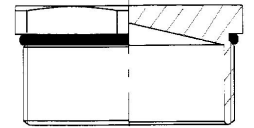
Réducteur
Reducer



Bague de mise
à la masse
Earth tag



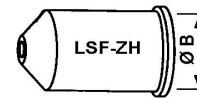
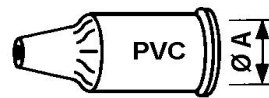
Bouchon
Plug



- Pour câble avec ou sans armure, montage sur chapeau après câblage.
- For unarmoured or armoured cables, assembly or gland nut after cabling.

CAPUCHON pour ADL

Shroud for ADL



| CAPUCHON N° | Pour câble Ø ext. For cables outer Ø | | Dimensions PVC Dimensions PVC Ø A | Dimensions LSF-ZH Silicone Silicone dimensions LSF-ZH ØB | Attribution PE ADL 1F ; 3 & 4F | | |
|----------------|---|-------|---|--|-----------------------------------|-----|---------|
| | mini | maxi | | | N° | ISO | NPT |
| 7 | 12,00 | 21,00 | 31,00 | 30,00 | 5 ; 6 | 20 | ½" ; ¾" |
| 8 | 16,00 | 27,50 | 43,00 | 35,00 | 7 | 25 | 1" |
| 9 | 21,00 | 34,00 | 50,00 | 45,00 | 8 | 32 | 1" ¼ |
| 10 | 27,00 | 41,00 | 57,00 | 54,00 | 9 | 40 | 1" ½ |
| 11 | 33,00 | 53,00 | 67,00 | 64,00 | 10 | 50 | 2" |
| 12 | 40,00 | 66,00 | 75,00 | 80,00 | 11 | 63 | 2" ½ |
| 14 | 54,00 | 76,00 | 100,0 | / | 12 | 75 | 3" |

Cotes en mm
All sizes in mm



CAPRI

MAINTIENT L'ENERGIE ELECTRIQUE
36, rue des Fontenils - BP 6 - 41600 NOUAN-LE-FUZELIER
Tél. : 02 54 95 24 00 Télécopie 02 54 95 24 01
Site INTERNET : <http://www.capri-codec.com>

ENTREE DE CABLE Type ADL

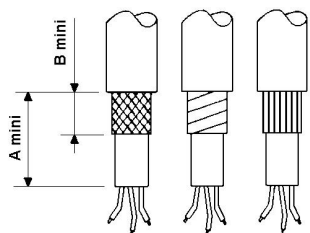
ADL Type CABLE GLAND
Pour Atmosphères explosibles EExeII-EExdIIB-EExdIIC
Potentially Explosive Atmospheres EExeII-EExdIIB-EExdIIC
Attestation LCIE 97 ATEX 6006 X / Certificate LCIE 97 ATEX 6006 X

NOMENCLATURE

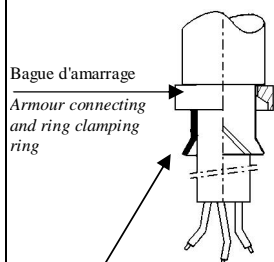
- | | |
|---|--|
| 1 - Chapeau externe 1 - Outer gland nut | 5 - Cône d'amarrage 5 - Moorage cone |
| 1bis - Chapeau 1F à brides 1bis - Clamping gland nut | 6 - Bague d'étanchéité interne 6 - Inner sealing ring |
| 2 - Bague d'étanchéité externe 2 - Outer sealing ring | 7 - Corps Filetage ISO, NPT 7 - Body Thread ISO, NPT |
| 3 - Chapeau interne 3 - Inner gland nut | 8 - Fouloir 8 - Rammer |
| 4 - Bague d'amarrage 4 - Armour connecting and clamping ring | |

PREPARATION DES CABLES ARMES

PREPARATION ARMOURED CABLES



Tresse, Feuillard, Filaire
Braid, metal tape, single wire



Bague d'amarrage
Armour connecting and ring clamping ring

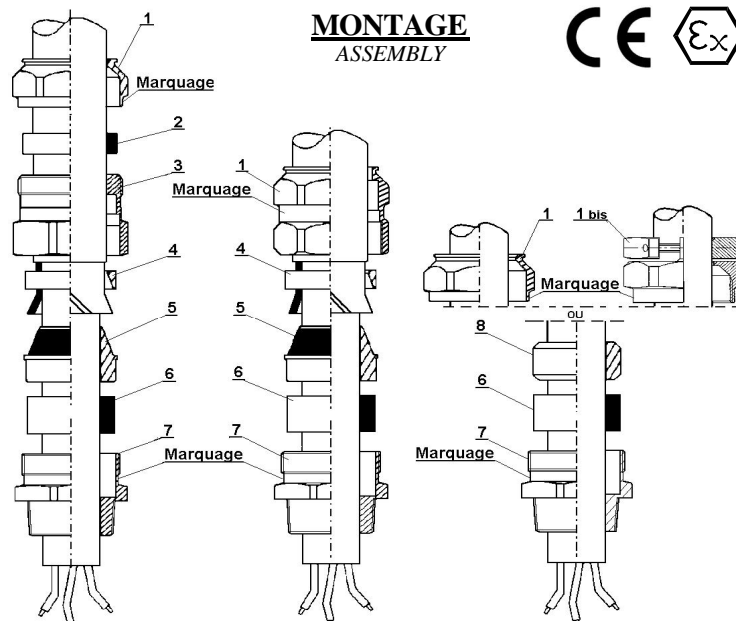
Epanouissement de l'armure :
feuillard, filaire ou tresse
Spreading of armour : braid, metal tape or wire

Cotes en mm
All dimension in mm

| ADL N° | Préparation Versions 3F & 4F | |
|---------|------------------------------|----|
| | A | B |
| 5 & 6 | 70 | 14 |
| 7 & 8 | 90 | 19 |
| 9 & 10 | 90 | 24 |
| 11 & 12 | 110 | 30 |

MARQUAGE : CAPRI CE 0081 ADL - 00 II 2 G-D EExdIIC/EExeII

MONTAGE ASSEMBLY



ADL 4F

Etanchéité sur gaines externe et interne
Sealing on inner and outer sheath

Avec reprise d'armure : feuillard, fil ou tresse
With armour connecting and clamping for metal tape single wire, braid

ADL 3F

Etanchéité sur gaine interne
Sealing on inner sheath

ADL 1F ou

ADL 1F à brides
Etanchéité sur gaine externe
Sealing on outer sheath

Sans reprise d'armure
Without armour clamping

SPECIFICATIONS TECHNIQUES

conforme aux normes EN 50014, EN 50018, EN 50019, EN 50281-1-1.

- Entrée de câble permettant le passage d'un câble Armé, ou non Armé dans une enveloppe :
 - De sécurité augmentée "e" EExeII tous volumes,
 - Antidéflagrante EExdIIB tous volumes,
 - Antidéflagrante EExdIIC tous volumes.
- Utilisation Intérieure / Extérieure prévue pour les zones 1 & 2.
- Gammes de température certifiées :
 - - 40°C à + 100°C avec bague Néoprène,
 - - 70°C à + 220°C avec bague Silicone.
- Etanchéité IP 68 -10 bars suivant CEI 529.
- Raccordement de tous les câbles Non Armés : si l'amarrage n'est pas intégré à l'entrée de câble, un amarrage efficace du câble doit être réalisé à proximité de l'entrée de câble par un dispositif approprié ou par un module d'amarrage (voir au verso).

TECHNICAL SPECIFICATIONS

- approval EN 50014, EN 50018, EN 50019, EN 50281-1-1.
- Flameproof and increased Safety cable gland for armoured or unarmoured cable :
 - EExe II all volumes,
 - EExd IIB all volumes,
 - EExd IIC all volumes.
- Indoor and Outdoor for zone 1 and 2
- Certified use temperatures :
 - - 40°C à + 100°C with Neoprene sealing,
 - - 70°C à + 220°C with Silicone sealing,
- IP 68 -10 bars CEI 529.
- To connect unarmoured cable : if clamping integrated cable gland, clamping must be realised nearby the cable gland by a device or a clamping module (see verso) excepted for integrated clamping gland cable.

| COUPLE DE SERRAGE Torque value | | ENTREE DE CABLE Type ADL | | | | | | | | | |
|--------------------------------|--|--------------------------|--------------------------|-----------|-----------|-----------|-------------|-------------|---------|-------------|---------|
| | | ADL | N° | 5 | 6 | 7 | 8 | 9 | 10 | 11 | 12 |
| Valeurs mini en Nm Value in Nm | | ADL 4F | ISO / NPT | 20 / 1/2" | 20 / 3/4" | 25 / 1" | 32 / 1" 1/4 | 40 / 1" 1/2 | 50 / 2" | 63 / 2" 1/2 | 75 / 3" |
| | | Chapeau / gland nut (Nm) | | 10 | 15 | 18 | 20 | 40 | 80 | 90 | 110 |
| Valeurs mini en Nm Value in Nm | | ADL 3F | Chapeau / gland nut (Nm) | 15 | 18 | 20 | 25 | 50 | 90 | 100 | 120 |
| | | ADL 1F | Chapeau / gland nut (Nm) | 10 | 15 | 18 | 20 | 40 | 80 | 90 | 110 |
| Valeurs mini en Nm Value in Nm | | Câble Ø externe 3F-4F | | 5 à 11 | 7.5 à 14 | 10 à 21.5 | 23.5 à 33.5 | 29 à 40.5 | 40 à 53 | 51 à 66 | 64 à 78 |
| | | External cable Ø 3F-4F | | 10.5 à 17 | 13 à 21 | | | | | | |

Ø interne des câbles pour ADL 3F et 4F et Ø externe pour ADL 1F voir les Ø indiqués sur la bague interne
Internal cables Ø for ADL 3F and 4F and external Ø for ADL 1F see indicate Ø on inner sealing ring